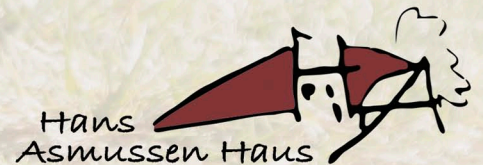


entspannen, erholen, Kraft tanken ...



Entspannen mitten in der Hohen Rhön ...

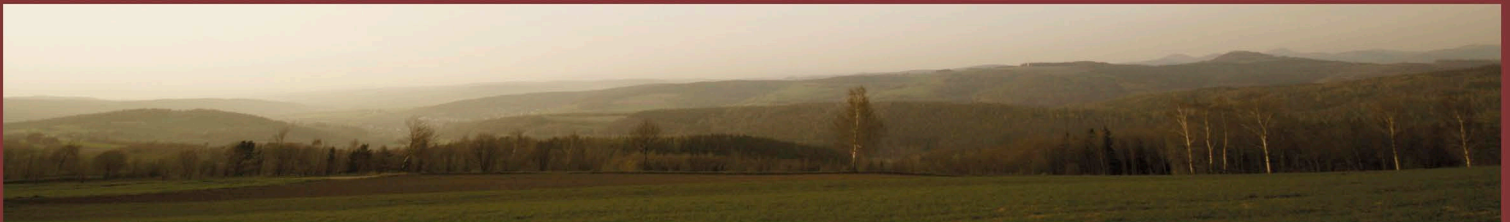
Dalherda ist mit 690 m der höchste Ort Hessens. Weit über Fulda kann der Blick von hier aus über die osthessische Mittelgebirgslandschaft schweifen, die man ihrer grandiosen Ausblicke auch „das Land der offenen Fernen“ nennt. Ein idealer Ort, um zu entspannen und Kraft zu tanken, aber auch um aktiv zu werden.

Zahlreiche Wanderwege verschiedener Schwierigkeitsgrade durchziehen die unmittelbare Umgebung und die gesamte Hohe Rhön, aber auch Mountainbiker, Reiter, Kletterer, Flugbegeisterte und Wintersportler finden hier ihre Herausforderungen.

Nur wenige Kilometer entfernt locken der „Segel- und Drachenfliegerberg“ Wasserkuppe, der für sein Bier und sein Franziskanerkloster berühmte Kreuzberg und die ehemals keltisch besiedelte Milseburg. Aber auch Ferien- und Kurorte im Dreiländereck Hessen-Thüringen-Bayern wie Gersfeld, Bad Neustadt, Bad Brückenau, Bad Orb, Bad Soden und die Barockstadt Fulda mit ihren Freizeitangeboten und Sehenswürdigkeiten sind nicht weit.

Von hier aus ist man dank der zentralen Lage Fuldas im Herzen Deutschlands und der günstigen Autobahnanbindung in nur jeweils einer Stunde in den Ballungszentren Frankfurt, Kassel und Würzburg.

Dalherda selbst hat eine urige Gaststätte, einen großen, neu gestalteten Spielplatz und ein beheiztes Schwimmbad mit herrlicher Aussicht zu bieten und natürlich das Hans-Asmussen-Haus.



Hans-Asmussen-Haus

Gichenbacherstr. 9

36129 Gersfeld / Dalherda

06656 - 503 384 Gästetelefon

Info und Reservierungen:

c/o Jürgen Brehl

Langebrückenstr. 26

36037 Fulda

fon: 0661 - 250 49 89

fax: 0661 - 250 69 21

mail: hans-asmussen-haus@web.de

www.asmussenhaus.de



Das Hans-Asmussen-Haus war ursprünglich ein altes Bauerngehöft. 1973 wurde es zu einem christlichen Tagungshaus umgestaltet, das zunächst als Exerzitenhaus und Begegnungsstätte für Theologen und Laien beider christlichen Konfessionen gedacht war. Mit den Jahren wurde es auch anderen Gruppen geöffnet. Heute wird das Selbstversorgerhaus - ergänzend zu den christlichen Gruppen - gern von Schulklassen, Vereinen, Kinder-, Jugend-, Senioren-, Wander- und natürlich auch von Familiengruppen genutzt. Der zentrale Standort Dalherda, inmitten der Hohen Rhön, macht es für viele attraktiv, hier ihre Freizeit zu verbringen oder ihre Familientreffen, Bildungsseminare, Workshops und Schulungen zu gestalten.



Das Hans-Asmussen-Haus hat auch eine eigene kleine Kapelle. In einem liebevoll restaurierten Kellergewölbe bietet dieser besondere Ort einen Raum, um gemeinsam oder alleine zu beten, Ruhe zu finden, zu meditieren oder sich einfach nur zurückzuziehen. Für Gottesdienste und Andachten stehen alle notwendigen Utensilien in unserer Sakristei zu Verfügung.



Rund ums Haus ...

Im Außenbereich finden Sie eine ansprechende Terrasse, eine Feuerstelle mit Grill sowie ein kleines Amphitheater neben der etwa 3.100 qm großen Wiese direkt am Haus. Hier ist viel Platz für Aktivitäten, Sport und Spiele aller Art.

Weitere Fotos und Informationen rund um das Seminar- und Gruppenhaus finden Sie auf unserer Homepage www.asmussenhaus.de. Veranstaltungen, Freizeitangebote und nützliche Tipps zur Region stehen unter www.rhoen.de. Natürlich beraten wir Sie auch gerne bei uns vor Ort.

Räumlichkeiten & Ausstattung ...

Unser Haus ist bewusst einfach und rustikal gehalten. Für unsere Gäste stehen zu Verfügung:

- >> 32 Betten in 16 Schlafzimmern (6 Einzel-, 8 Doppel- und 2 Fünf-Bettzimmer, alle mit Waschgelegenheiten)
- >> Ein Mehrzwecksaal ist für Seminare und als Raum für Gottesdienste oder größere Familienfeierlichkeiten geeignet (hier haben Sie auch die Möglichkeit, kostenlos Billard, Tischtennis oder Tischfußball zu spielen)
- >> Die kleine Bibliothek ist zusätzlich mit TV (Satempfang), Videorecorder, DVD-Player und Gesellschaftsspielen ausgestattet
- >> Auf Wunsch können auch Videobeamer, Overheadprojektor mit Stellwand, 5 mobile Pinwände, 2 Flipcharts, Metaplanunterlagen und Musikanlage bereitgestellt werden



- >> Der Speisesaal bietet bis zu 40 Personen Platz
- >> Die Selbstversorgerküche ist zur Verpflegung für etwa 80 Personen ausgelegt und enthält: großer Gasherd und Elektrobackofen, Wasserkocher, Mikrowelle, Toaster, Kaffee- und Brotmaschine, Gastrospülmaschine, großer Kühlschrank, Kühltruhe, etc.
- >> Auf Anfrage ist die Verpflegung durch einen Cateringservice möglich (z. B. Mittagessen für ca. 5,00 €)